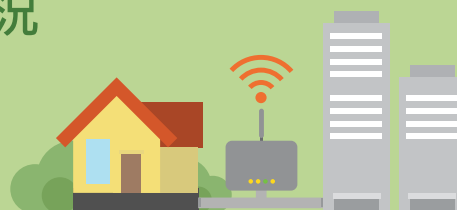


# 智慧生活

## 現況



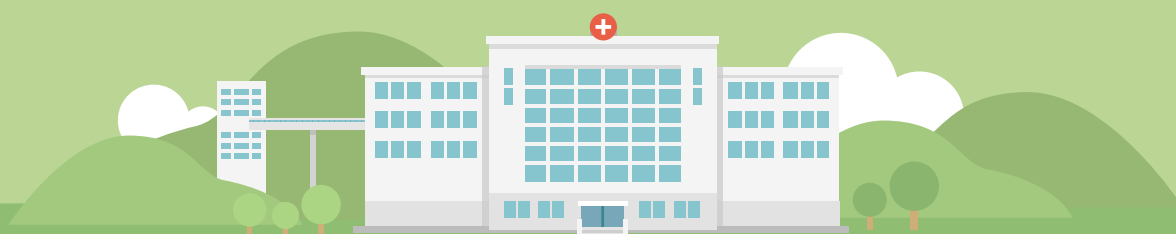
**2020年2月**  
住戶寬頻滲透率  
**93.7%**

**2020年1月**  
流動電話服務用戶滲透率  
**283.75%**

**2018年**  
10歲及以上人士智能手機滲透率  
**89.8%**



**2021年10月底**  
快速支付系統（「轉數快」）  
登記 **925** 萬個  
每日平均交易宗數 **729 000**



## 2020-21



急症室  
求診人次  
**199**萬



專科門診  
求診人次  
**777**萬



基層醫療服務  
求診人次  
**655**萬

**2021年10月底**  
電子健康紀錄互通系統（醫健通）



**439** 萬登記  
**2 300** 間醫護機構加入  
**50 000** 名醫護專業人員擁有賬戶  
(不包括無效的參加者帳戶，例如已逝世、退出或取消等)



65歲及以上長者人口

**133** 萬  
(18.5%)\*

**247** 萬  
(32.3%)\*



**2019** (臨時數字) **2039**

\*佔總人口，不包括外籍家庭傭工

# 措施

Wi-Fi  
連通城市

預約  
康樂及體育及文化

數碼個人身分/  
「智方便」應用

數碼支付

長者與殘疾人士支援

善用創新科技  
應對疫情

支援醫療服務

